



CLEYADE AUTISME+

SPECIAL COVID 19

GUIDE DES PRÉCONISATIONS APPLIQUÉES LORS DES ACCOMPAGNEMENTS AUTISME +



**Ensemble, adoptons les bons gestes
pour intervenir
chez vous en toute sécurité**

Ensemble, sécurisons nos interventions



Dans cette période de crise sanitaire, pendant et après le confinement, nous insistons particulièrement sur

- Le renforcement des règles d'hygiène
- Le respect des gestes barrières



Ensemble prenons soin
de vous et de nos
intervenants

Ensemble, sécurisons nos interventions

Quels sont les risques de transmission du Covid-19



Quand vous êtes touchés par un postillon ou une gouttelette contaminée :

Sécrétions projetées lors d'éternuements ou de la toux, en cas de contact étroit : même lieu de vie, contact direct à moins d'un mètre en l'absence de mesures de protection

Quand vous portez vos mains ou un objet contaminé au visage :

Un risque important de transmission est le contact des mains non lavées sur les surfaces contaminées (objets, cartons, poignées...), le virus peut survivre quelques heures à quelques jours

Quand vous mangez, buvez, fumez ou vapotez, si vous avez les mains sales ou que vous partagez les aliments, les bouteilles ou verres avec d'autres, il existe un risque important lors du contact de la main avec la bouche



Rappelez-vous que vous pouvez aussi être porteur du virus et le transmettre.



Ensemble, sécurisons nos interventions



A l'arrivée à votre domicile, notre intervenant devra autant que possible :

Eviter au maximum de toucher les surfaces dans les parties communes (rampes d'escalier, boutons...) et se lavez les mains en cas de suspicion



Déposer ses affaires (manteau, écharpe, sac à main) dans un endroit où le risque infectieux lié au COVID-19 est limité (ex. : son véhicule, dans le domicile mais emballé dans un sac qu'il aura apporté). Evitez de les poser sur une table, un lit, un canapé ou au sol

Demander d'isoler les animaux dans une autre pièce afin de faciliter l'organisation du travail



Si vous présentez des symptômes du COVID-19, portez un masque chirurgical si possible

Notre intervenant portera aussi un masque chirurgical



Ensemble, sécurisons nos interventions



Lors de l'intervention

Notre intervenant portera les équipements de protection qui lui ont été remis

Il appliquera en permanence les gestes barrières

(notamment le lavage des mains à son arrivée, en cours de prestation et lors de son départ)

Il devra aérer les pièces dès son arrivée et plusieurs fois pendant la prestation tout en préservant la sécurité de la personne accompagnée



Notre intervenant respectera les mesures de distanciation sociale chaque fois que possible et notamment avec les parents ou autres personnes présentes au domicile



Vous devez veiller à ce qu'il soit mis à sa disposition du savon liquide et de l'essuie-main jetable



Ensemble, sécurisons nos interventions



Pour la sécurité de tous pratiquons et amplifions les gestes barrières



Se laver les mains fréquemment



Ne pas se toucher le visage



Ne pas serrer pas les mains,
Ne pas embrasser



Eternuer dans son
coude



Utiliser des mouchoirs
en papier jetable



Respecter une distance d'un mètre



Ne pas faire de face à face



Ensemble, sécurisons nos interventions

Se laver les mains est la meilleure prévention pour se préserver des virus et éviter la transmission des microbes



 Durée de la procédure: 40-60 secondes



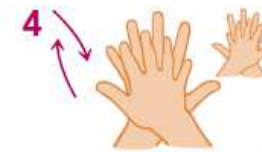
Mouiller les mains abondamment.



Appliquer suffisamment de savon pour recouvrir toutes les surfaces des mains et frictionner.



Paume contre paume par mouvement de rotation.



Le dos de la main gauche avec un mouvement d'avant en arrière exercé par la paume droite et vice versa.



Les espaces interdigitaux paume contre paume, doigts entrelacés, en exerçant un mouvement d'avant en arrière.



Les dos des doigts en les tenant dans la paume des mains opposées avec un mouvement d'aller-retour latéral.



Le pouce de la main gauche par rotation dans la paume renfermée de la main droite et vice versa.



La pulpe des doigts de la main droite par rotation contre la paume de la main gauche et vice versa.



Rincer les mains à l'eau.



Sécher soigneusement les mains avec une serviette à usage unique.



Fermer le robinet à l'aide de la serviette.



Les mains sont prêtes pour les soins.



Si vous portez des gants, il faut également se laver les mains avec les gants

Ensemble, sécurisons nos interventions



Lorsqu'il n'est pas possible de se laver les mains avec du savon vous devez vous désinfecter les mains avec du gel hydroalcoolique



Utilisez la même procédure qu'avec du savon pendant au moins 30 secondes



Ensemble, sécurisons nos interventions



Utilisation des masques : Mode d'emploi !

L'intervenant portera un
masque *tout au long de
la prestation*



- 1 Se laver avec de l'eau et du savon
- 2 Prendre le masque, bord rigide vers le haut s'il y en a un
- 3 Placer le masque sur le visage puis l'attacher
- 4 Moler le haut du masque sur la racine du nez
- 5 Abaissez le masque sous le menton

Après utilisation, jetez le masque à la poubelle

Ensemble, sécurisons nos interventions



Utilisation des gants : Mode d'emploi !

Si vous portez des gants, il faut également les laver ou les désinfecter

Si vous utilisez des gants sachez qu'ils peuvent être infectés tout comme les mains. ***Vous devez vous laver les mains avec les gants chaque fois que nécessaire, vous devez en changer après chaque intervention, vous laver les mains après les avoir enlevés et avant d'en mettre une nouvelle paire.***



Ensemble, sécurisons nos interventions



L'intervenant désinfectera **impérativement** à chaque intervention
les « **points de contacts** »

Quelques exemples d'objets « points de contact » :



Si des clés sont partagées avec la famille ou d'autres intervenants, elles seront désinfectées à réception et lorsqu'elles sont rendues

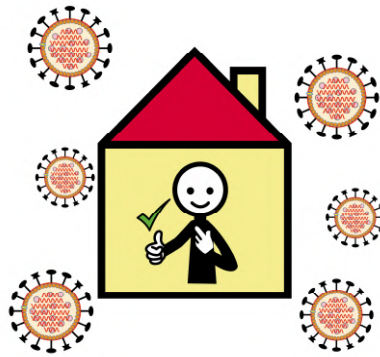


Ensemble, sécurisons nos interventions

Incitation des personnes accompagnées à appliquer les gestes barrières



Conseils et astuces



N'hésitez pas à contacter le responsable du service autisme +

Les conseils et astuces qui suivent, sont destinés à nos intervenants qui pourront les mettre en place, tant que possible, en prenant en considération les compétences et les particularités de chaque personne accompagnée



Ces conseils et astuces ne remplacent pas les protocoles déjà en place.

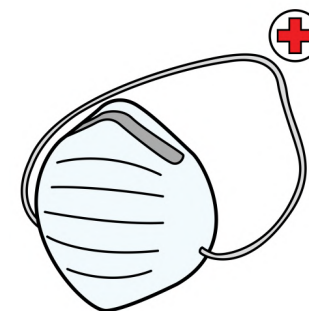
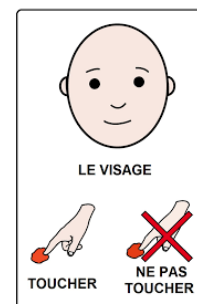
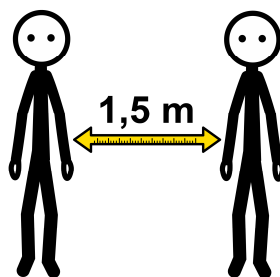


Ensemble, sécurisons nos interventions

Incitation des personnes accompagnées à appliquer les gestes barrières



Conseils et astuces



(Références: Autisme France, CRA, ARASAAC)

Ensemble, sécurisons nos interventions



Incitation des personnes accompagnées à appliquer les gestes barrières

Apprendre à se laver les mains



Pour le lavage des mains il faut montrer comment procéder étape par étape. Il faut systématiser les lavages quand on rentre à la maison, avant de passer à table, en sortant des toilettes...

Pour favoriser le lavage des mains vous pouvez :

- Choisir avec l'enfant un marche pied qui lui fait plaisir
- Utiliser un savon qui fait de la mousse ou qui a une odeur qui plait
- Encouragez la personne en la félicitant. *Il est possible aussi d'inscrire l'action dans un tableau de récompense*
- Utilisez un minuteur pour bien apprendre à se laver les mains suffisamment (au moins 20 secondes) ! Ou bien chanter une comptine sur comment on se lave les mains
- Privilégiez l'eau et le savon pour se laver les mains à la maison et gardez le gel hydro alcoolique pour l'extérieur quand vous ne pouvez pas faire autrement
- Lors des sorties, emmenez un petit flacon de gel hydroalcoolique (le flacon peut être customisé ou vous pouvez raconter des histoires avec le gel hydroalcoolique, comme une « préparation magique », pour favoriser l'intérêt)



ATTENTION chez les plus petits il faut bien encadrer l'utilisation du gel hydroalcoolique, et privilégier l'eau et le savon si l'enfant met les mains à la bouche. Il existe un risque lié à l'ingestion ou au fait de se frotter les yeux avec le gel hydroalcoolique, son utilisation doit être modérée et prudente chez les tous petits.

Ensemble, sécurisons nos interventions



Incitation des personnes accompagnées à appliquer des gestes barrières

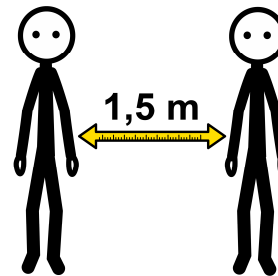
Apprendre à respecter les distances sociales

A chaque arrivée, à chaque départ, instaurez un nouveau rituel pour se dire « bonjour » et « au revoir »

Par exemple :

Se dire bonjour comme les indiens , main levée «Hug!»

Faites asseoir la personne plus loin de vous chaque fois que possible, faites-la s'entraîner à tendre les bras ou "battre des ailes", elle doit garder suffisamment d'espace pour ne pas vous toucher



Ensemble, sécurisons nos interventions

Incitation des personnes accompagnées à appliquer les gestes barrières



Apprendre à ne pas toucher son visage :

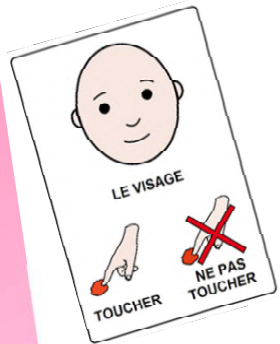
Avoir des mouchoirs à portée de mains. Si l'envie de se gratter/frotter est trop forte, faite le en utilisant un mouchoir entre sa main et son visage, etc...

Prévoir des choses pour ne pas avoir les cheveux sur le visage !

Porter des lunettes qui tiennent voire mettre un élastique pour les attacher

Félicitez la personne accompagnée de ne pas s'être touché le visage, encouragez-la

Pour ceux qui sucent leur pouce ou se rongent les ongles, essayez de trouver des alternatives : chewing-gum / sucette



Donnez à la personne un objet à toucher pour occuper ses mains. *Par exemple une boule à pico à malaxer avec la main lui rappellera qu'il doit éviter de se toucher le visage quand il en a envie. Cette petite balle lui évitera un geste spontané vers le visage.*



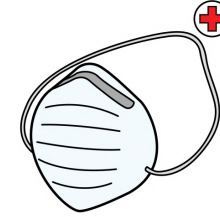
Vous pouvez aussi mettre un pansement sur le bout du doigt le plus utilisé pour se gratter, cela favorise la prise de conscience de "quand on se gratte".

Ensemble, sécurisons nos interventions

Incitation des personnes accompagnées à appliquer les gestes barrières



Comment les amener à porter un masque



Parlez-en mais sans être effrayant

Expliquez que le port d'un masque aide à protéger les personnes qui les entourent. Résistez à l'envie de dramatiser la situation ou de partager plus d'informations que nécessaire

Impliquez la personne dans la conception d'un masque personnalisé (qui ne sera utilisé que dans la maison)

Par exemple en dessinant une bouche dessus, ou un élément qui renvoie à ses centres d'intérêts

Faire un masque pour le doudou

Certains enfants peuvent être plus susceptibles de porter un masque si leur «doudou» en porte un aussi.

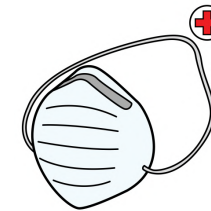
Évitez quand même de sortir avec le doudou masqué. En général les doudous dorment dans les lits et donc ce sera un peu compliqué de le laver en rentrant

Faites un essai : entraînez-vous à le porter ensemble ou avec la famille



Ensemble, sécurisons nos interventions

Incitation des personnes accompagnées à appliquer les gestes barrières



Comment les amener à porter un masque

Offrez une récompense

Tenez compte des renforçateurs de la personne accompagnée et de ses centres d'intérêts

Transformez-le en jeu

Une autre option pour motiver à porter un masque est de le transformer en jeu.
Tout comme le jeu "sans parler" ou le jeu "qui peut aller le plus longtemps sans cligner des yeux", créez un jeu avec des masques

Préparez la personne accompagnée à porter le masque avant de sortir

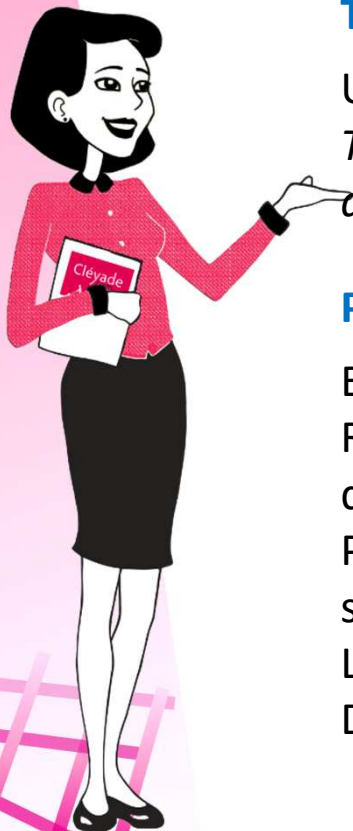
Expliquez- lui qu'il est temps de mettre son masque.

Rappelez-lui qu'elle ne peut pas toucher le masque une fois qu'il est mis et qu'elle ne doit pas le retirer sans autorisation

Prévoyez suffisamment de temps pour discuter et essayez de faire les étapes les unes à la suite des autres sans se presser

Lavez-vous soigneusement les mains avant de toucher le masque.

Demandez-lui de se laver les mains comme elle a appris



Ensemble, sécurisons nos interventions



Organiser les sorties à l'extérieur du domicile

Les sorties sont autorisées par la loi pour les personnes en situation de handicap

Accompagnement 1 pour 1

Vous devez sortir uniquement avec la personne accompagnée

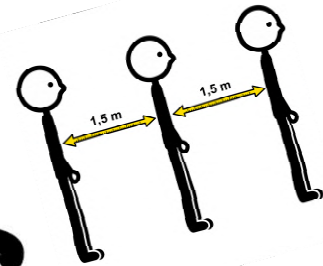
Portez le masque selon les recommandations en vigueur

Soyez en possession d'une pièce d'identité et de celle de la personne accompagnée ainsi que de tout autre document qui peut être exigé en cas de contrôle

Évitez les lieux à forte affluence (marchés, petits parcs, bord de mer...) et les lieux clos (magasins, parcs couverts)

Privilégiez les espaces vastes (forêt, parcs ouverts...)

Évitez toute consommation alimentaire (glaces, viennoiseries...)



Respectez les gestes barrière
avant et pendant la sortie et
au retour à domicile.



MERCI

*Nous sommes fiers de
l'implication et du dévouement de nos
intervenants auprès
de tous nos clients dans cette période
difficile*

